

～ 教育費について ～

大学生の年間生活費 ※食費・住宅費・交通費・教育娯楽費等 10項目の合計金額 (学費除く)

	自宅	学寮	下宿・アパート・その他	平均
東京圏 (平均)	95 万円	111 万円	169 万円	125 万円
全国 (平均)	77 万円	95 万円	131 万円	101 万円

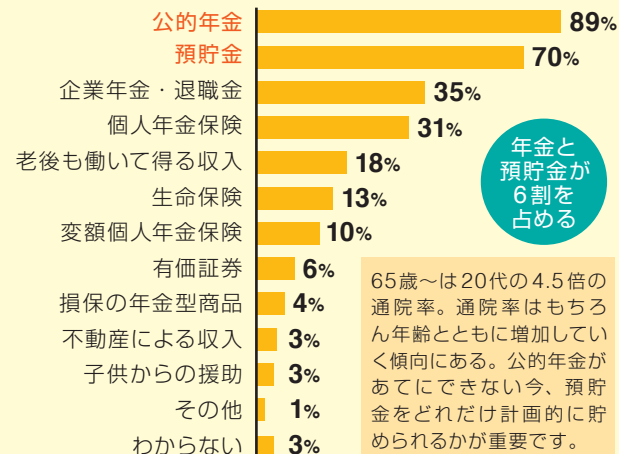
大学生の仕送り額ってどれくらい？

大学生の1ヶ月の生活費が約8.4万円、仕送りが7.3万円でした。多くの大学生がアルバイトや奨学金で足りない分を賄っているようです。毎月7.3万円の仕送りをする、4年間で300万円以上になり、その他に学費もかかるのでかなりの出費になります。

全国平均 7.3 万円 / 月

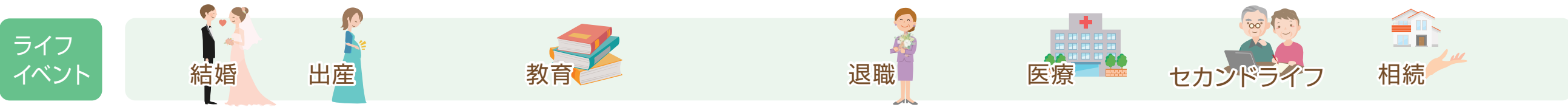
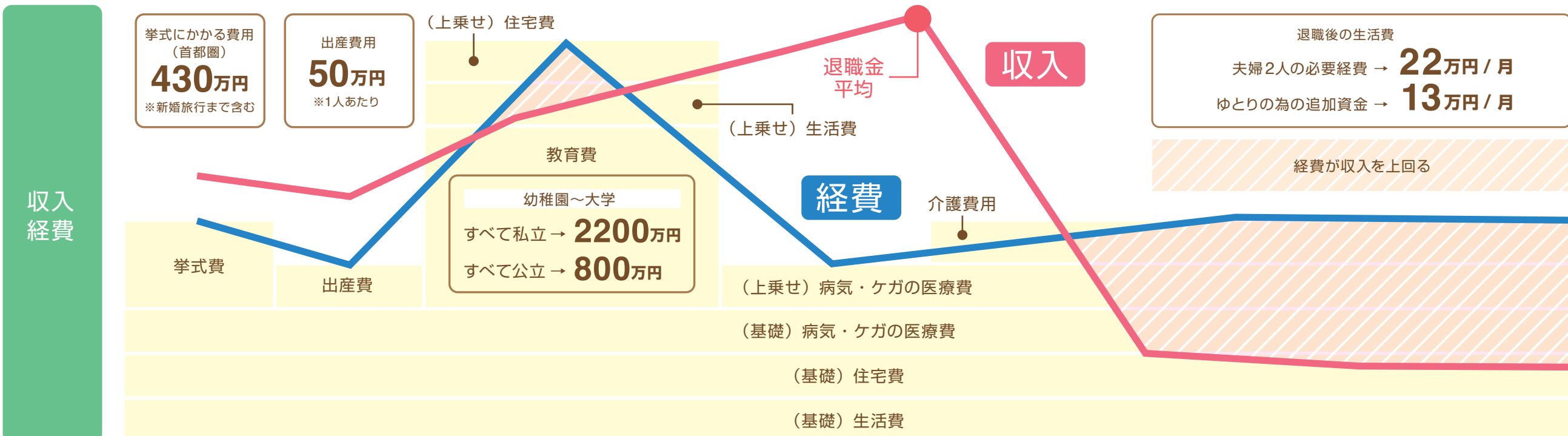
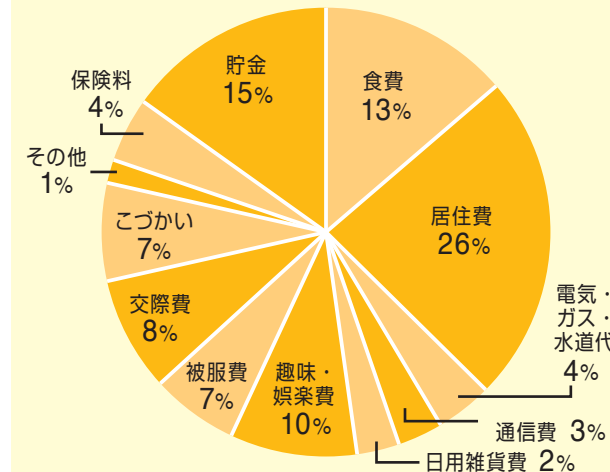
～ 老後について ～

老後の生活費をまかなう手段 (複数回答)



～ 理想とされる家計バランス(DINKS) ～

DINKSの家計内訳の理想



## 住んでみて良かったことは? 【複数回答】

**第1位 収納** ウォークイン・シューズクローゼット ..... **38%**

**第2位 周辺環境・立地** ..... **24%**

**第3位 面積** 広さ・間取り ..... **22%**

- 4位 設備 床暖房・宅配ボックスなど ..... 18%
- 5位 管理 清掃・コンシェルジュサービスなど ..... 15%
- 6位 所在地・部屋位置 ..... 13%
- 7位 住宅コミュニケーション ..... 11%
- 8位 共用部分 エントランス、事務・ライブラリーなど ..... 6%
- その他 ..... 4%



## 住んでみて不満なところは? 【複数回答】

**第1位 周辺環境・立地** ..... **17%**

**第2位 収納** ウォークイン・シューズクローゼット ..... **16%**

**第3位 住宅コミュニケーション** ..... **15%**

- 4位 不満なし ..... 13%
- 5位 共用部分 エントランス、事務・ライブラリーなど ..... 12%
- 6位 面積 広さ・間取り ..... 10%
- 7位 管理 清掃・コンシェルジュサービスなど ..... 9%
- 8位 設備 床暖房・宅配ボックスなど ..... 8%
- 9位 所在地・部屋位置 ..... 5%
- その他 ..... 5%



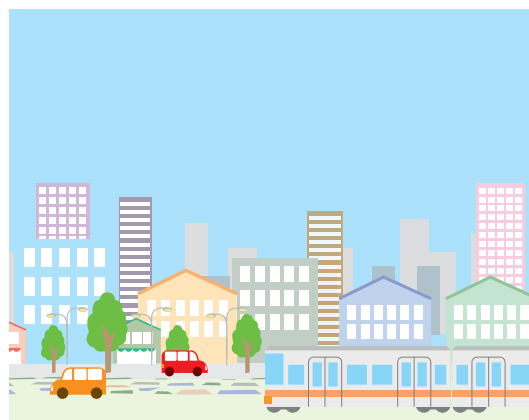
## 購入するとき妥協した点は? 【複数回答】

**第1位 立地** ..... **38%**

**第2位 価格** ..... **36%**

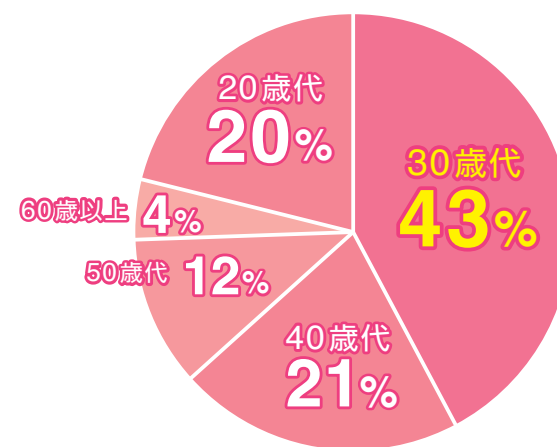
**第3位 築年** ..... **23%**

- 4位 日当たり・風通しが良い ..... 22%
- 5位 眺望が良い ..... 18%
- 6位 広さ ..... 17%
- 7位 設備 ..... 11%
- その他 ..... 5%

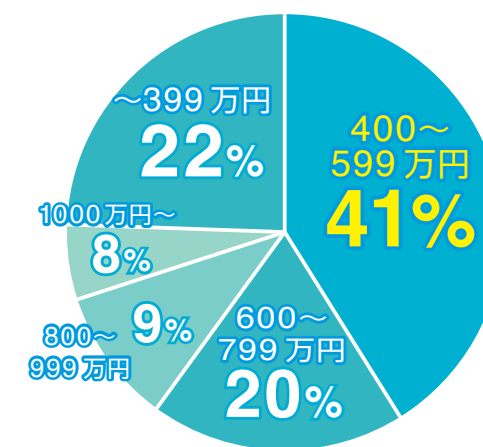


## 女性1人でも買えるの?

購入時の年齢は?



購入時の年収は?



### 単身女性が物件を購入した理由は?

- 1位 家賃や更新料を支払うのがもったいない
- 2位 今の狭い部屋から、広い部屋に引っ越したい
- 3位 セキュリティのしっかりしたところで暮らしたい

### セキュリティのまめ知識! 階数ごとの空き巣被害報告



## どんな物件を購入してる?

購入額は? 2,500~3,499万円が50%以上!



間取りは? 1LDKが一番人気!



専有面積は?

30~39㎡が一番多いけど、広めの40~49㎡も人気! 40㎡前後で検討されている方が圧倒的に多いようです。



## 何件くらい見学したの?

1割もの人が1件しか見ずに契約していることにも驚きですが、5~6件の内覧数が中央値となっています。女性のお客様は比較的意思決定が早い傾向がみられます。

